



Markem-Imajen sitoumus kasvattaa yrityksenne tuottavuutta.

Markem -imaje sitoutuu jatkuvaan lämpösiirtoteknologian standardien kehitykseen. SmartDate X40 suunniteltaessa on korostettu hankinta- ja käyttökustannuksia sekä ympäristöystävällisyyttä. Läpinäkyvää ja edistynyttä merkintäratkaisua edustavassa SmartDate X40 -lämpösiirtokirjoittimessa yhdistyvät pitkän tähtäimen kustannusseuranta, kestävä kehitys edistäminen, käytettävyyden ja tuotantolinjan tuottavuuden parantaminen.

Tuottavuus

- Värinauhojen laaja leveysvalikoima, 20 mm - 55 mm, optimoi nauhan kulutusta.
- CoLOS® Create 5.0 -ohjelmisto sisältää uuden automaattisen nauhan säästöominaisuuden.
- Patentoitu nauhasäästö vähentää värinauhahävikkiä.
- Optiona uusi taloudellisempi 32 mm kirjoituspää (standardi 53mm) alle 35 mm värinauhalle.
- Uusi standardi 1100 metrin värinauha vähentää nauhan vaihtokertoja ja laskee tulostuskuluja.



Yksinkertaisuus

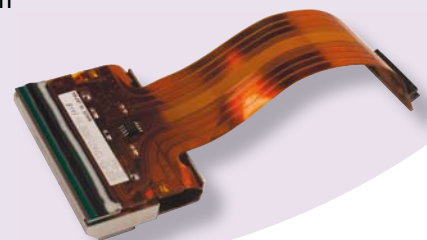
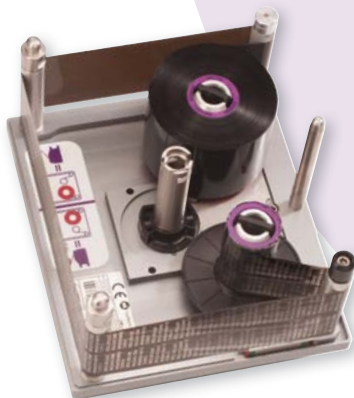
- Käyttövalmius, värinauhan tila ja kuolleiden pisteiden ilmaisn reaaliaikänäytössä.
- Värinauhan uusi 1100 metrin standardipituus pidentää toiminta-aikaa.
- CoLOS® Create 5.0 viestipohjansuunnitteluohjelma.

Suorituskyky

- Uusi älykäs kirjoituspää automaattisilla asetuksilla ja kuolleiden pisteiden ilmaisn optimoivat tulostuslaatua.
- Tulostusnopeus jopa 600 mm/sec.
- Korkealuokkainen 300 dpi:n resoluutio.

Käytettävyys

- Teollisuuden paras 18 kuukauden standarditakuu*.
- Kattava kirjoituspään takuu*.
- Ennalta ehkäisevä kunnossapito on tarpeetonta uusien kestävien ominaisuuksien ansiosta, joihin kuuluvat värinauhan suora ohjaus ja edistynyt kasetti ilman mitään kulutusosia.
- Käytettävyysaste on uuden 1100 metrisen standardivärinauhan ansiosta jopa 99.6 %** ilman käyttäjän toimenpiteitä.



Eko-aloitteet

- Paineilman kulutus vain 0.4 ml per tuloste 2,5 bar -paineella.
- Energiakulutuksen säästö jopa 50 %.
- Jopa 20 % pienempi hävikki uuden standardin värinauhan ansiosta.
- Ohjainyksikön energiasäästöjärjestelmä edistää energiatehokkuutta.



markem·imaje

Tulostusominaisuudet ■ ■ ■

- Tulostusnopeus:
 - Jaksottainen: jopa 600 mm/s
 - Jatkuva: 10 - 600 mm/s
- Tulostusalue:
 - Jaksottainen: 53 mm tai 32 mm x 75 mm
 - Jatkuva: 53 mm tai 32 mm x 100 mm
- Tulostusominaisuudet:
 - Kirjoituspää automaattisilla asetuksilla
 - Kuolleiden pisteiden ilmaisin
 - Jaksottainen ja jatkuva tulostus
 - Helppo vaihtaa oikeakätisestä vasenkätiseksi ilman lisävarusteita
 - Keskimääräisesti 0.5mm:n rako tulosteiden välissä
 - Automaattiset vuorokoodit ja sarjanumerot
 - Useita muuttuvia, alfanumeerisia, käyttäjän toimesta täytettäviä kenttiä
- Nauhan säästömenetelmät:
 - Väri nauhan säästö
 - Lomitus toiminto
 - Monitulostus
 - Väri nauhan uudelleen kelaus
- Tulostustiedot:
 - Täysi True Type -fonttituki, mukaan lukien ei-latinalaiset kirjaimet ja symbolit.
 - Reaaliaikakellon, päivämäärien ja automaattisesti päivitettyjen viimeisten myyntipäivien tulostus.
 - Viivakoodit: ITF, Code 39, Code 128, EAN 128, EAN 8, EAN 13, UPC A, UPC E, RSS linear, PDF 417, ID Matrix, QR ja Composite RSS

Toiminnot ■ ■ ■

- Musta-valkoinen käyttöliittymä tai värillinen LCD-kosketusnäyttö viestien valintaan, eri datatietojen tallentamiseen, diagnosointiin ja järjestelmän asetusten hallintaan
- Viestin WYSIWYG-esikatselu, tulostuskapasiteetin reaaliaikainen näyttö tunneissa ja viestien lukumääränä
- Täysi diagnostiikka
- Kirjoittimessa LED-tilanilmaisimet
- Selkeä kaaviokuva, joka nopeuttaa värinauhojen vaihtoa
- Laitteen liitännät:
 - Sisääntulot - "Print go"-triggaussignaali ja yksi määritettävä sisääntulo
 - Ulostulot - Virheet, varoitukset ja kaksi määritettävää ulostuloa
- Ohjelmiston käyttöliittymä:
 - USB-liitäntä kuvien, asetusten ja datatiedostojen lataamiseen
 - RS232, Ethernet-tietoliikennestandardi
 - Tietoliikenneprotokollat PC:lle, PLC:lle ja pakkauskoneille, mukaan lukien web-selain yhteys

PC-ohjelmistot ■ ■ ■

- Mukana ilmainen CoLOS® Create 5.0 yksinkertaisille viesteille; CoLOS® Create Pro ja Enterprise versio 4 tai ylempi -yhteensopiva

Muut ominaisuudet ■ ■ ■

- Tarvikkeet: Useita eri laatuista ja värisiä lämpösiirtovärinauhoja saatavilla
- Nauhan maksimipituus 1100 m
- Nauhan minimileveys 20 mm
- Nauhan maksimileveys 55 mm
- Paino:
 - Kirjoitin: 7.8 kg
 - Ohjainyksikkö värinäytöllä: 4.5 kg
 - Ohjainyksikkö musta-valkonäytöllä: 4.0 kg
- Syöttöjännite: 90 - 264 V automaattikytkennällä; taajuus 47/63 Hz; teho 150 VA
- Paineilma: 6 bar/90 psi (maksimi) kuiva, puhdas
- Paineilman kulutus: 0.4 ml per tuloste 2.5 bar -paineella
- Toimintalämpötila: 0 - 40 °C
- Kosteus: 10 - 90 %, ei kondensaatiota

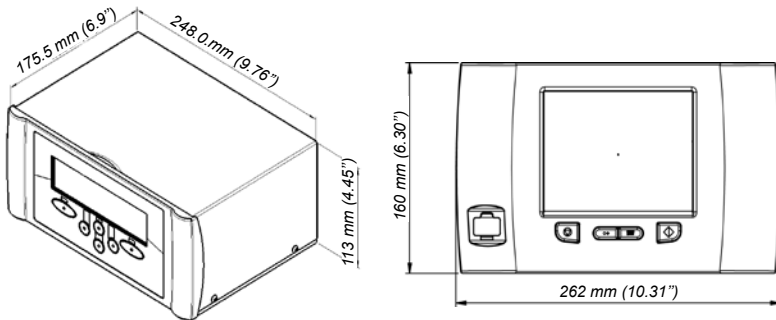
Optiot ■ ■ ■

- Web UI: OEM integrointiin

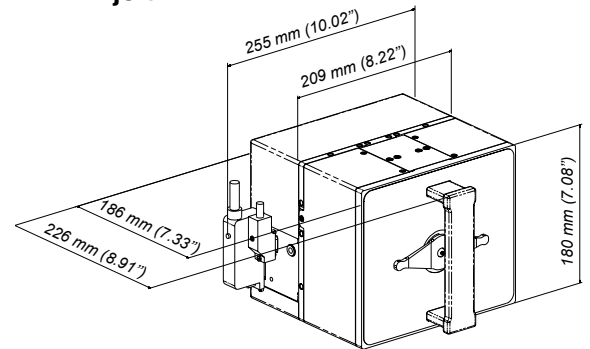
Lisävarusteet ■ ■ ■

- Seinäkiinnike
- Pulssianturit

Ohjainyksikkö



Kirjoitin



Lisätietoja on sivustolla www.markem-imaje.com



Varamme oikeuden muuttaa tuotteen rakennetta ja/tai ominaisuuksia ilman erillistä ilmoitusta.

HTT merkintähuolto Oy
Kauppakuja 1
14200 Turenki
p. 03 618 9603



markem·imaje

A **DOVER** Company